

# ALGORITHM

Design von Toan Nguyen.

**VIBIA**  
LIGHT IS CREATION

## Referenz

**0865.**

## Anwendung

Pendelleuchten

## Installationstyp

Aufbau / Einbau

## Beschreibung

Pendelleuchte entworfen von Toan Nguyen. Bestehend aus mehreren Kugeln aus mundgeblasenem Glas mit LED-Lichtquelle, die in unterschiedlicher Höhe aufgehängt und mittels einer schwebenden Röhrenstruktur an der Decke befestigt werden. Erhältlich mit Oberflächen- oder Einbaurosette. Ausführung graphitgrau matt und weiß matt.

## Diffusor

Diffusor aus Polycarbonat

## Materialien

Kugel: Mundgeblasenes Glas  
Befestigung des Glases: Alu  
Diffusor: Polycarbonat  
Hängestruktur: Stahl

## Finish

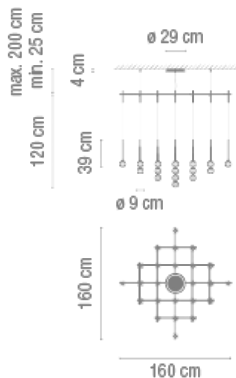


**0865-18** Lack graphit-grau matt (ADAPTA RF 9913 WX)



**0865-93** Lack weiss matt (RAL 9016)

## Skizze



## Elektrische Eigenschaften

25 x LED 3,15W 1050mA

Total 78,8 W



**Led** 2700K CRI >80 4059 lm 99 lm/W

**Leuchte:** 7808 lm 0 lm/W

**Incl. Driver:** CC - Constant Current 1050 mA 100-240V 50/60Hz

**Elektronische Regulierung** DALI 1-10V PUSH

**Optionale Regulierung:** SMART

## Technische Merkmale

- Einbaubaldachin auf [vibia.com](http://vibia.com)

- Für die Höhenverstellbarkeit der Lampe sind ausschließlich die Stahlkabel zu verwenden, die von der Struktur zur Decke führen. In der Gebrauchsanweisung für die Installation wird genau beschrieben, wie dabei vorzugehen ist, und wie die Kabel zugeschnitten werden müssen.

## Physische

2 Box / 0,18 x 1,69 x 1,69 m. / Vol. 0,7268 m<sup>3</sup> /  
Bruttogewicht 27,3 kg. / Nettogewicht 20,3 kg.

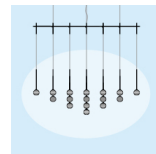
## Installation und Montage

Den Anweisungen der Installationsanleitung folgen

## Lichtverteilung

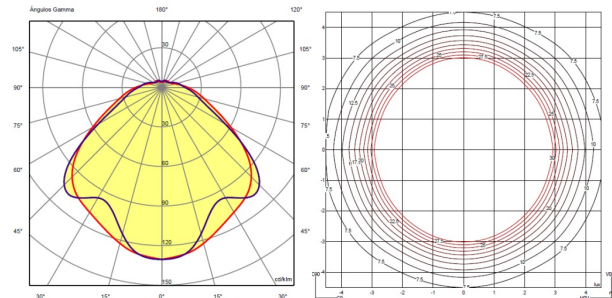
### Allgemeine Beleuchtung

Beleuchtungskörper für die allgemeine Beleuchtung, der das Licht gleichmäßig in alle Richtungen verteilt.



## Fotometrische Daten

Gesamtfluss : 4059 lm



## Zertifikate



# ALGORITHM

Design von Toan Nguyen.

# VIBIA

## Referenz

**0867.**

## Anwendung

Pendelleuchten

## Installationstyp

Einbau

## Beschreibung

Pendelleuchte entworfen von Toan Nguyen. Bestehend aus mehreren Kugeln aus mundgeblasenem Glas mit LED-Lichtquelle, die in unterschiedlicher Höhe aufgehängt und mittels einer schwebenden Röhrenstruktur an der Decke befestigt werden. Ausführung graphitgrau matt und weiß matt.

## Diffusor

Diffusor aus Polycarbonat

## Materialien

Kugel: Mundgeblasenes Glas

Befestigung des Glases: Alu

Diffusor: Polycarbonat

Hängestruktur: Stahl

## Finish

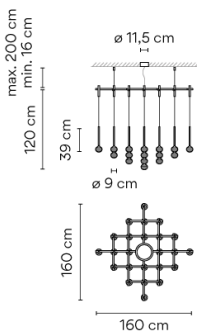


**0867-18** Graphit-grau (ADAPTA RF 9913 WX)



**0867-93** Weiss matt (RAL 9016)

## Skizze



## Elektrische Eigenschaften

25 x LED 3,15W 1050mA

Total 78,8 W



A



**Lichtquelle:** 2700K CRI >80 4059 lm 99 lm/W

**Leuchte:** 7808 lm 0 lm/W

**Incl. Driver:** CC - Constant Current 1050 mA 100-240V 50/60Hz

**Elektronische Regulierung** DALI 1-10V Push

**Optionale Regulierung:** SMART

## Technische Merkmale

- Für die Höhenverstellbarkeit der Lampe sind ausschließlich die Stahlkabel zu verwenden, die von der Struktur zur Decke führen. In der Gebrauchsanweisung für die Installation wird genau beschrieben, wie dabei vorzugehen ist, und wie die Kabel zugeschnitten werden müssen.

## Physische

2 Box / 0,18 x 1,69 x 1,69 m. / Vol. 0,7268 m<sup>3</sup> /  
Bruttogewicht 27,3 kg. / Nettogewicht 20,3 kg.

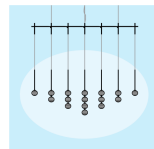
## Installation und Montage

Den Anweisungen der Installationsanleitung folgen

## Lichtverteilung

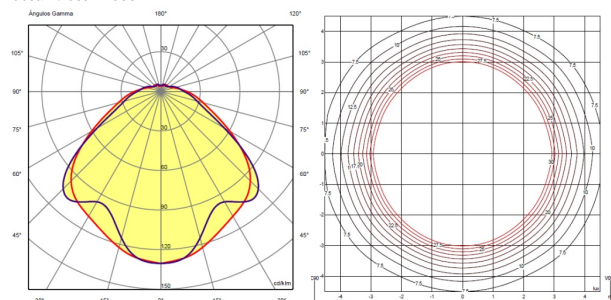
### Allgemeine Beleuchtung

Beleuchtungskörper für die allgemeine Beleuchtung, der das Licht gleichmäßig in alle Richtungen verteilt.



## Fotometrische Daten

Gesamtfluss : 4059 lm



## Zertifikate

