

Flat

Design von Ichiro Iwasaki.

Referenz

5924.

Anwendung

Deckenleuchten

Installationstyp

Aufbau

Beschreibung

Flat ist eine großformatige Deckenleuchte, die aus horizontalen Scheiben in verschiedenen Höhen besteht, die reflektierte Lichtebenen erzeugen. Durch das reflektierte Licht scheinen die Scheiben sich selbst zu beleuchten. Ihre grafisch geprägte Erscheinung vereint Materialität und Funktionalität.

Diffusor

Diffusor aus Polycarbonat

Materialien

Baldachin: Stahl

Reflektor: Alu

Körper: Stahl

Kopf: Alu

Finish



5924-10 White (NCS S 0300-N)

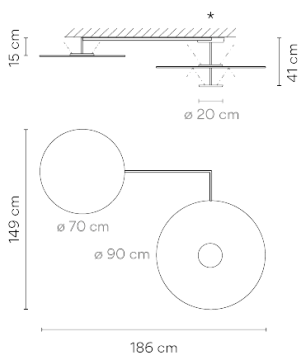


5924-72 White, Green L1 (NCS S 0300-N, NCS S 4005-G80Y)



5924-73 White, Grey L1 (NCS S 0300-N, NCS S 1000-N)

Skizze



Elektrische Eigenschaften

3 x LED PLATE 25W 700mA



Total 75,0 W



VIBIA



Lichtquelle: 2700K CRI >90 10440 lm 139 lm/W

Incl. Driver: CC - Constant Current 700 mA 110~240V 50/60Hz

Elektronische Regulierung DALI 1-10V Push

Optionale Regulierung: Casambi

Physische

1 Box / 0,00 x 0,00 x 0,00 m. / Vol. 0,6216 m³ /
Bruttogewicht 26,6 kg. / Nettogewicht 20,0 kg.

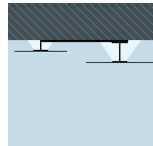
Installation und Montage

Den Anweisungen der Installationsanleitung folgen

Lichtverteilung

Allgemeine Indirekte-Beleuchtung

Beleuchtungskörper, der den Lichtstrom so lenkt, das das Licht von Wand oder Decke reflektiert wird.



Fotometrische Daten

Effizienz : 88.00 lm/W

Koordinatensyst. : CG

Gesamtfluss : 7154,22 lm

Maximalwert : 2122,35 cd

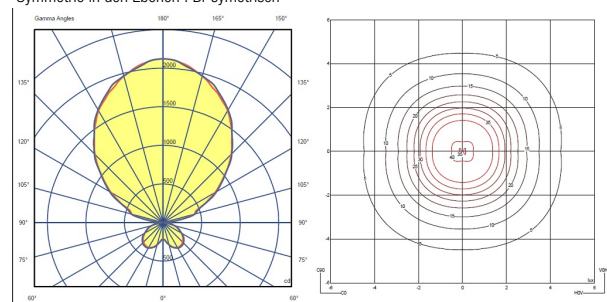
Position : C=0.00 G=180.00

Symmetrie in den Ebenen : Bi-symmetrisch

Isolux (Boden) : floor

Position Lichtquelle :

X=0.00m Y=0.00m Z=2.50m



Zertifikate

