

# TUBE

Design von Ichiro Iwasaki.

## Referenz

**6115.**

## Anwendung

Deckenleuchten

## Installationstyp

Aufbau

## Beschreibung

Deckenleuchte mit drei Lampenschirmen in unterschiedlicher Größe. Die Aluminiumfolie in den Schirmen sorgt für materielle und visuelle Leichtigkeit.

## Diffusor

Diffusor aus Polycarbonat

## Materialien

LED-Unterstützung: Aluminium  
Baldachin: Stahl

## Finish

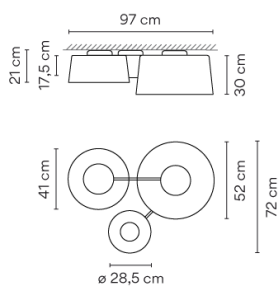


**6115-10** White (Tube NCS S 0300-N)



**6115-71** Grey L2, Grey M1, Grey D1 (NCS S 2500-N, S 4500-N, S 7000-N)

## Skizze



## Elektrische Eigenschaften

1 x LED PLATE 25W 700mA

Und

1 x LED PLATE 20W 700mA

Und

1 x LED PLATE 13,5W 700mA



Total 58,5 W



# VIBIA



**Lichtquelle:** 2700K CRI >90 8120 lm 138 lm/W

**Incl. Driver:** CC - Constant Current 700 mA 110-240V 50/60Hz

**Elektronische Regulierung** DALI 1-10V Push

## Technische Merkmale

- Einzige Einspeisung im grossen Schirm

## Physische

2 Box / 0,00 x 0,00 x 0,00 m. / Vol. 0,2148 m<sup>3</sup> /

Bruttogewicht 17,2 kg. / Nettogewicht 4,7 kg.

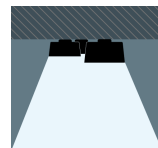
## Installation und Montage

Den Anweisungen der Installationsanleitung folgen

## Lichtverteilung

### Allgemeine Beleuchtung

Beleuchtungskörper für die allgemeine Beleuchtung, der das Licht gleichmäßig in alle Richtungen verteilt.



## Fotometrische Daten

## Zertifikate

