

# ALPHA

Design von Ramos & Bassols.

## Referenz

**7940.**

## Anwendung

Wandleuchten

## Installationstyp

Aufbau

## Beschreibung

Wandleuchte nach dem Design von Ramos & Bassols, die durch einfache Formen, aber große Leistung überzeugt. In Lack weiss matt und chrom, Lack schwarz matt und chrom, Lack graphit-grau matt und schwarz und Lack weiss matt erhältlich. Ihr Diffuser aus Methacrylat spendet ein warmes, behagliches Licht. Bis zu 75° aufklappbar und zu 360° drehbar imitiert die Leuchte Alpha die Bewegungen des Lesers, kann aber gleichzeitig auch als indirekte Lichtquelle genutzt werden.

## Diffusor

Diffuser aus Polycarbonat

## Materialien

Diffuser: Polycarbonat

Deckel: Zamak

Körper: Alu

## Finish



**7940-03** Weiss matt und chrom (RAL 9016)



**7940-04** Schwarz und chrom (RAL 9005)

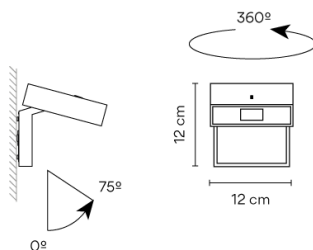


**7940-18** Graphit-grau und schwarz (RAL 7016)



**7940-93** Weiss matt (RAL 9016)

## Skizze



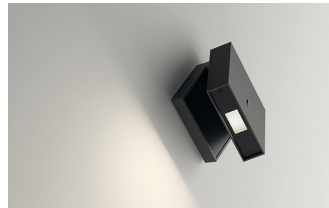
## Elektrische Eigenschaften

1 x LED2,1W 700mA

Total 2,3 W



# VIBIA



**Lichtquelle:** 2700K CRI >80 199 lm 95 lm/W

**Leuchte:** 31 lm 14.8 lm/W

**Incl. Driver:** CC - Constant Current 700 mA 100-240V 50/60Hz

**Elektronische Regulierung** NO DIM

## Technische Merkmale

- Ein- / Ausschalter an der vorderen Abdeckung

## Physische

1 Box / 0,13 x 0,20 x 0,21 m. / Vol. 0,0054 m<sup>3</sup> /

Bruttogewicht 1,2 kg. / Nettogewicht 1,1 kg.

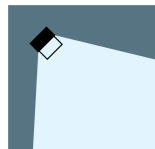
## Installation und Montage

Den Anweisungen der Installationsanleitung folgen

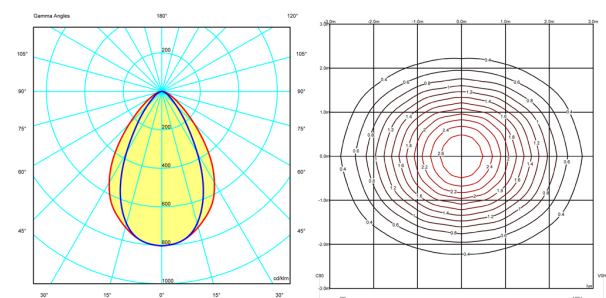
## Lichtverteilung

### Lesebeleuchtung

Beleuchtungskörper mit dirigiertem Lichtstrahl, dessen Hauptfunktion darin besteht ein zum Lesen ausreichend starkes Licht zu bieten.



## Fotometrische Daten



## Zertifikate



# ALPHA

Design von Ramos & Bassols.

## Referenz

**7942.**

## Anwendung

Wandleuchten

## Installationstyp

Aufbau

## Beschreibung

Wandleuchte nach dem Design von Ramos & Bassols, die durch einfache Formen, aber große Leistung überzeugt. In Lack weiss matt und chrom, Lack schwarz matt und chrom, Lack graphit-grau matt und schwarz und Lack weiss matt erhältlich. Ihr Diffusor aus Methacrylat spendet ein warmes, behagliches Licht. Bis zu 75° aufklappbar und zu 360° drehbar imitiert die Leuchte Alpha die Bewegungen des Lesers, kann aber gleichzeitig auch als indirekte Lichtquelle genutzt werden. Ohne Schalter.

## Diffusor

Diffusor aus Polycarbonat

## Materialien

Diffusor: Polycarbonat

Deckel: Zamak

Körper: Alu

## Finish



**7942-03** Weiss matt und chrom (RAL 9016)



**7942-04** Schwarz und chrom (RAL 9005)

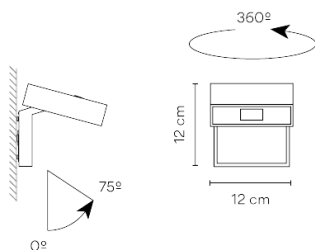


**7942-18** Graphit-grau und schwarz (RAL 7016)



**7942-93** Weiss matt (RAL 9016)

## Skizze



## Elektrische Eigenschaften

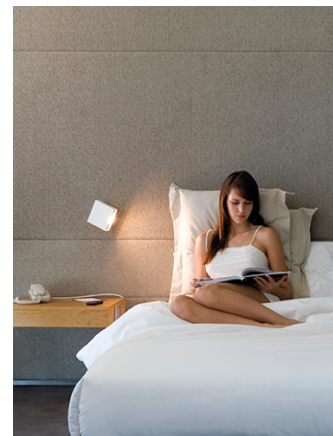
1 x LED2,1W 700mA



Total 2,3 W



# VIBIA



**Lichtquelle:** 2700K CRI >80 199 lm 95 lm/W

**Leuchte:** 31 lm 14.8 lm/W

**Incl. Driver:** CC - Constant Current 700 mA 100-240V 50/60Hz

**Elektronische Regulierung** NO DIM

## Physische

1 Box / 0,13 x 0,20 x 0,21 m. / Vol. 0,0054 m<sup>3</sup> /

Bruttogewicht 1,2 kg. / Nettogewicht 1,1 kg.

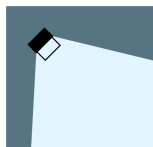
## Installation und Montage

Den Anweisungen der Installationsanleitung folgen

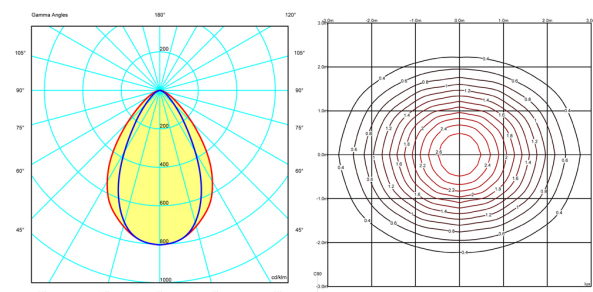
## Lichtverteilung

### Lesebeleuchtung

Beleuchtungskörper mit dirigiertem Lichtstrahl, dessen Hauptfunktion darin besteht ein zum Lesen ausreichend starkes Licht zu bieten.



## Fotometrische Daten



## Zertifikate

