

Reeds IP20



Bodenleuchte mit diffusem Lichtaustritt und monochromatischen LEDs. Erhältlich für den Innenbereich (Schutzart IP20) oder den Einsatz im Außenbereich (Schutzart IP67 und IP68). Die Ausführungen IP67 und IP68 sind als Einzelmodul und Module für eine Dreierkombination erhältlich. Ausführung IP 20 nur als Einzelmodul erhältlich. Das diffuse Licht wird durch 7 Stäbe in unterschiedlicher Höhe in den Raum abgegeben. So entsteht der optische Eindruck von Schilfhalmern. Ein Teil des Lichts strahlt um den Sockel herum auf den Boden. Die Stäbe werden mithilfe von Buchsen aus Edelstahl AISI 316 am Sockel befestigt. Der Sockel hat eine unregelmäßige Form eines 'Mosaiks', um so die Möglichkeit zu geben, mithilfe anderer Leuchten die gewünschte Komposition zu erzeugen. Gemäß EN60598-1 (IP20, IP67) und Teil 2-18 (IP68). Bestehend aus einem Sockel aus transparentem Polycarbonat. Der Sockel ist zwischen zwei Aluminiumplatten und kratzfesten Füßen eingebaut. Ästhetische Abdeckung aus Technopolymer. Inkl. elektronischem Vorschaltgerät und Stecker mit transparentem Kabel. Die Schaltung erfolgt über einen am Kabel befindlichen Schalter.

Anthrazitgrau

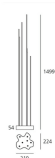


LED Terra

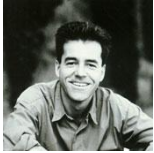
☐ 750° IP20



Watt	Länge	Lichtstrom (lm)	CCT	Color	Code	Produktname
9,5W	22 cm	79lm	3000K	●	T087300	Reeds IP20

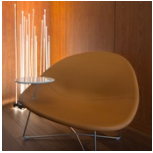


Designer



› Klaus Begasse

Projekte



› Escritório
CifraSafira