

Caboche, parete

by Patricia Urquiola , Eliana Gerotto

FOSCARINI



BESCHREIBUNG

Wandleuchte mit reflektiertem und diffusem Licht. Interner Diffusor aus geblasenem Glas mit säurebehandelter Oberfläche, externer Diffusor bestehend aus kleinen Bögen aus Polycarbonat, die an einem verchromten Metallgestell befestigt und mit Kugeln aus Polymethilmethakrylat verziert sind. Wandhalteplatte und Fassung, auf der die Beleuchtungstechnik ruht, aus spritzgegossenem und mit aluminiumfarbenen Epoxidpulver lackiertem Zamak.

MATERIALIEN

Polymethilmethakrylat, geblasenes Glas und verchromtes Metall

FARBEN

Gold, Transparent

Caboche, parete

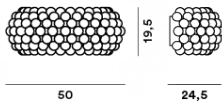
Technische Daten

FOSCARINI

Die kostbare, strahlende und anspruchsvolle Leuchte Caboche zeigt ein Mosaik aus sich brechendem Licht, eine perfekte Verschmelzung verschiedener Details, die gemeinsam den Leuchtkörper und den Lichteffect der Leuchte entstehen lassen, zu einer einzigen Form. Wenn sie eingeschaltet ist, verbreitet sie ihr Licht aus dem Inneren der Perlen wie durch unzählbare leuchtende Kristalle, um den umgebenden Raum zu erhellen. Die Wandleuchte Caboche ist ein Juwel aus Kreativität und Technologie, in zwei Größen und in den beiden Ausführungen Transparent und Goldgelb erhältlich. Sie verspricht zum Hauptdarsteller in privaten und öffentlichen Einrichtungslandschaften zu werden und vereint ihre optische Wirkung mit Leichtigkeit, dekorativem Format und Funktionalität.

Caboche media

AUFBAU & LICHT



MATERIAL

Polymethilmethakrylat, geblasenes
Glas und verchromtes Metall

ZERTIFIZIERUNGEN



FARBEN



ENERGIEEFFIZIENZ

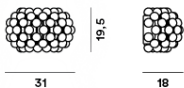
A+, A, C

LEUCHTMITTEL

LED retrofit, Halo 1x 120W R7s

Caboche piccola

AUFBAU & LICHT



MATERIAL

Polymethilmethakrylat, geblasenes
Glas und verchromtes Metall

ZERTIFIZIERUNGEN



FARBEN



ENERGIEEFFIZIENZ

A+, A, C

LEUCHTMITTEL

LED retrofit, Halo 1x 120W R7s

Caboche, parete

Designer

FOSCARINI

PATRICIA URQUIOLA

Die international renommierte Architektin und Designerin Patricia Urquiola wurde bereits mit zahlreichen Auszeichnungen geehrt. So wurde sie, unter anderem, von den Zeitschriften Home und Häuser zum „Designer des Jahrzehnts“ ernannt, sowie von Wallpaper, Ad Spain, Elle Decor International sowie dem Magazin Architektur und Wohnen zum „Designer des Jahres“.

Einige ihrer Produkte sind heute in verschiedenen Museen und Sammlungen ausgestellt. Für Foscarini hat sie zusammen mit Industriedesignerin, Ausstattungsberaterin und Interior Decorator Eliana Gerotto das Modell Caboche entworfen, eine Leuchte von leuchtend-stimmungsvoller Eleganz, die als faszinierendes Konzentrat aus Technologie und Kreativität besticht.



Caboche, parete

Designer

FOSCARINI

ELIANA GEROTTO

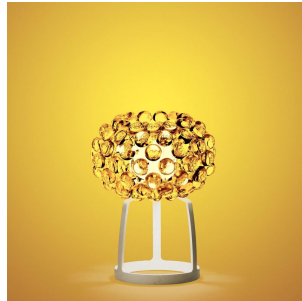
Die Venezianerin Eliana Gerotto schließt in Mailand ein Studium zur Kommunikationstechnikerin ab. Als Grafikdesignerin arbeitet sie für die Pariser Zeitschrift Elle und für die Biennale von Venedig, während sie zugleich als Image- und Produktberaterin für einige der wichtigsten italienischen Marken tätig ist.

Ihr kreativer Unternehmungsgeist führt sie beruflich immer wieder in neue Bereiche – in die Welt des Interior Design ebenso, wie in die Sparten Einrichtungszubehör und Schmuckdesign. Für Foscarini hat Eliana Gerotto zusammen mit Patricia Urquiola das Modell Caboche entworfen, eine Leuchte von leuchtend-stimmungsvoller Eleganz, die als faszinierendes Konzentrat aus Technologie und Kreativität besticht.

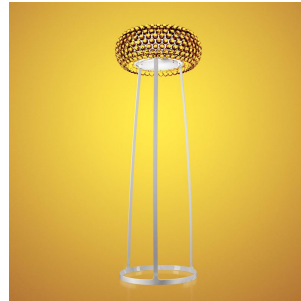




Caboche



Caboche



Caboche



Caboche