

## In Vitro Bollard 2

□ F018A32A001 - Weiss

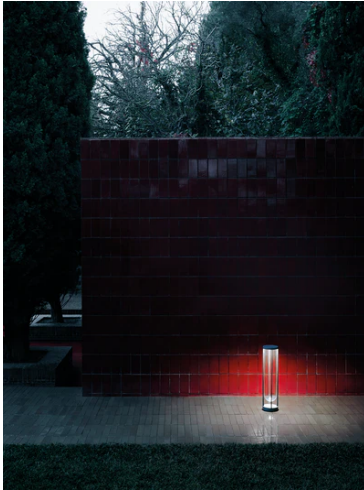


Leuchte mit diffusem Licht für die Boden für den Außenbereich. Integrierter opaler Diffusor und transparentes Borosilikat-Außenschutzglas.

Die tragenden Teile der Leuchte sind aus druckgegossenem und stranggepresstem Aluminium hergestellt, welches einem chemischen Umwandlungsverfahren unterzogen wurde, um eine effiziente Witterungsbeständigkeit zu gewährleisten. Der Leuchtkörper ist pulverlackiert und in verschiedenen Ausführungen erhältlich.

Integriertes 220-240-V-Netzteil zum Ein-/Ausschalten und Dimmen. Das Produkt wird mit einem dichten Stecker für den Anschluss an das Stromnetz geliefert. Das Gerät kann mit Dübeln auf jedem Boden installiert werden. Das Einbaugeschütz für die Installation auf einem Boden, auf dem eine Bodenplatte verlegt werden soll, muss separat bestellt werden.

110V Version auf Anfrage erhältlich.

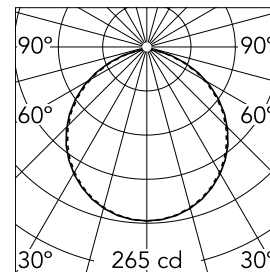


### Hauptspezifikationen

<b>Leuchtenkategorie</b>	LED	<b>Halterungen</b>	Erdboden
<b>Leistung (W)</b>	11	<b>Umgebung</b>	Außenbeleuchtung
<b>CCT (K)</b>	3000K		
<b>CRI</b>	80		
<b>Nettolumen (lm)</b>	714		

### Optisch

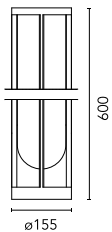
<b>Beleuchtungstyp</b>	Direkt
<b>LED-Typ</b>	Edge Lighting
<b>Light distribution</b>	Symmetrisch
<b>Optiktyp</b>	Streulicht
<b>Strahlungswinkel (°)</b>	111
<b>Beam angle C90-270 (°)</b>	111



Beam Angle: 111°

h(m)	E(lx)	D(m)
1	265	2.89
2	66	5.79
3	29	8.68
4	17	11.57
5	11	14.46

Luminous flux luminaire  
714 lm



### Elektrisch

<b>Frequenz (Hz)</b>	50-60	<b>Notfall</b>	Ohne
<b>Spannung (V)</b>	220-240	<b>Isolationsklasse</b>	I
<b>Dimmbar</b>	No		
<b>Treiber</b>	Integriert		
<b>Treiber-Typ</b>	nicht dimmbarer		

### Physikalisch

<b>Farbe</b>	Weiss
<b>Ausrichtung</b>	fest
<b>Gewicht (kg)</b>	3.3

### Note

Verwenden Sie ein Anschlusssystem mit einem Schutzgrad, der gleich oder höher als der Schutzgrad des Geräts ist.

Bei der Installation und der Wartung der Geräte muss vorsichtig vorgegangen werden, damit Beschädigungen an der Lackierung vermieden werden.

Beschädigungen an der Beschichtung, die Freibewitterung oder Wasser ausgesetzt ist, könnten zu Korrosion führen.

Chemische Substanzen beschädigen die Korrosionsschutzbeschichtung.

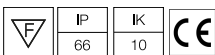
Es ist bewiesen, dass viele Beschädigungen bei LED-Vorrichtungen auf elektrische Einwirkungen zurückzuführen sind, die die Isolierung betreffen, wobei es zu zerstörenden elektrischen Entladungen kommt.

Diese Effekte werden häufig verursacht durch:

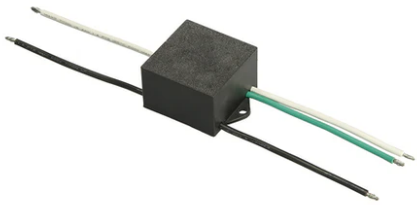
- Überspannung im Versorgungsnetz der Anlage/Geräte.
- Überspannung aufgrund von elektrostatischer Entladung (ESD) aus der Umwelt.

Die Verwendung einer Schutzeinrichtung gegen Überspannung an der elektrischen Anlage ist sehr zu empfehlen, um die Intensität einiger dieser Phänomene zu reduzieren und irreversible Schäden an den Geräten zu verhindern.

Die Auswahl der geeigneten Vorrichtung muss in Übereinstimmung mit der elektrischen Anlage erfolgen.



## In Vitro Bollard 2



---

S.P.D. (SURGE PROTECTION DEVICE)  
F990E00A000



---

2 way terminal block 4 poles IP68 H20  
stop. (ø5,5÷12mm cable)  
F990C00A000



---

Box for ground installation  
F018Z000000

## In Vitro Bollard 2 Dimmable 1-10V

□ F018A32B001 - Weiss

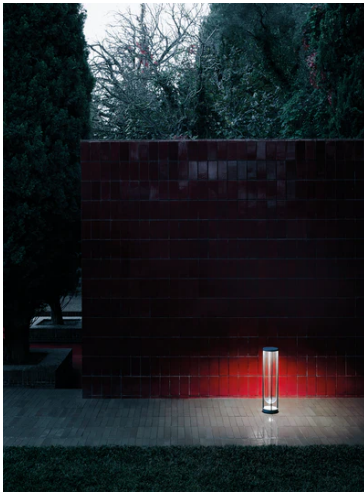


Leuchte mit diffusem Licht für die Boden für den Außenbereich. Integrierter opaler Diffusor und transparentes Borosilikat-Außenschutzglas.

Die tragenden Teile der Leuchte sind aus druckgegossenem und stranggepresstem Aluminium hergestellt, welches einem chemischen Umwandlungsverfahren unterzogen wurde, um eine effiziente Witterungsbeständigkeit zu gewährleisten. Der Leuchtkörper ist pulverlackiert und in verschiedenen Ausführungen erhältlich.

Integriertes 220-240-V-Netzteil zum Ein-/Ausschalten und Dimmen. Das Produkt wird mit einem dichten Stecker für den Anschluss an das Stromnetz geliefert. Das Gerät kann mit Dübeln auf jedem Boden installiert werden. Das Einbaugeschütz für die Installation auf einem Boden, auf dem eine Bodenplatte verlegt werden soll, muss separat bestellt werden.

110V Version auf Anfrage erhältlich.

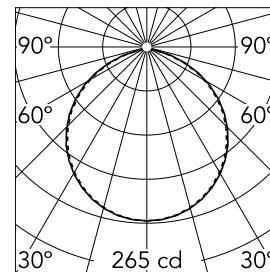


### Hauptspezifikationen

<b>Leuchtenkategorie</b>	LED	<b>Halterungen</b>	Erdboden
<b>Leistung (W)</b>	11	<b>Umgebung</b>	Außenbeleuchtung
<b>CCT (K)</b>	3000K		
<b>CRI</b>	80		
<b>Nettolumen (lm)</b>	714		

### Optisch

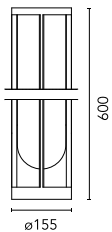
<b>Beleuchtungstyp</b>	Direkt
<b>LED-Typ</b>	Edge Lighting
<b>Light distribution</b>	Symmetrisch
<b>Optiktyp</b>	Streulicht
<b>Strahlungswinkel (°)</b>	111
<b>Beam angle C90-270 (°)</b>	111



Beam Angle: 111°

h(m)	E(lx)	D(m)
1	265	2.89
2	66	5.79
3	29	8.68
4	17	11.57
5	11	14.46

Luminous flux luminaire  
714 lm



### Elektrisch

<b>Frequenz (Hz)</b>	50-60	<b>Notfall</b>	Ohne
<b>Spannung (V)</b>	220-240	<b>Isolationsklasse</b>	I
<b>Dimmbar</b>	Yes		
<b>Treiber</b>	Integriert		
<b>Treiber-Typ</b>	Elektronisch dimmbar 1-10 V		

### Physikalisch

<b>Farbe</b>	Weiss
<b>Ausrichtung</b>	fest
<b>Gewicht (kg)</b>	3.3

### Note

Verwenden Sie ein Anschlusssystem mit einem Schutzgrad, der gleich oder höher als der Schutzgrad des Geräts ist.

Bei der Installation und der Wartung der Geräte muss vorsichtig vorgegangen werden, damit Beschädigungen an der Lackierung vermieden werden.

Beschädigungen an der Beschichtung, die Freibewitterung oder Wasser ausgesetzt ist, könnten zu Korrosion führen.

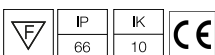
Chemische Substanzen beschädigen die Korrosionsschutzbeschichtung.

Es ist bewiesen, dass viele Beschädigungen bei LED-Vorrichtungen auf elektrische Einwirkungen zurückzuführen sind, die die Isolierung betreffen, wobei es zu zerstörenden elektrischen Entladungen kommt.

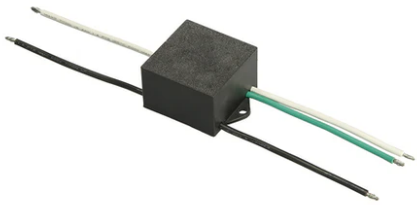
Diese Effekte werden häufig verursacht durch:

- Überspannung im Versorgungsnetz der Anlage/Geräte.
- Überspannung aufgrund von elektrostatischer Entladung (ESD) aus der Umwelt.

Die Verwendung einer Schutzeinrichtung gegen Überspannung an der elektrischen Anlage ist sehr zu empfehlen, um die Intensität einiger dieser Phänomene zu reduzieren und irreversible Schäden an den Geräten zu verhindern. Die Auswahl der geeigneten Vorrichtung muss in Übereinstimmung mit der elektrischen Anlage erfolgen.



## In Vitro Bollard 2 Dimmable 1-10V



---

S.P.D. (SURGE PROTECTION DEVICE)  
F990E00A000

---

2 way terminal block 4 poles IP68 H20  
stop. (ø5,5÷12mm cable)  
F990C00A000

---

Box for ground installation  
F018Z000000

## In Vitro Bollard 2 Dimmable DALI

□ F018A32D001 - Weiss



Leuchte mit diffusem Licht für die Boden für den Außenbereich. Integrierter opaler Diffusor und transparentes Borosilikat-Außenschutzglas.

Die tragenden Teile der Leuchte sind aus druckgegossenem und stranggepresstem Aluminium hergestellt, welches einem chemischen Umwandlungsverfahren unterzogen wurde, um eine effiziente Witterungsbeständigkeit zu gewährleisten. Der Leuchtkörper ist pulverlackiert und in verschiedenen Ausführungen erhältlich.

Integriertes 220-240-V-Netzteil zum Ein-/Ausschalten und Dimmen. Das Produkt wird mit einem dichten Stecker für den Anschluss an das Stromnetz geliefert. Das Gerät kann mit Dübeln auf jedem Boden installiert werden. Das Einbaugeschäube für die Installation auf einem Boden, auf dem eine Bodenplatte verlegt werden soll, muss separat bestellt werden.

110V Version auf Anfrage erhältlich.

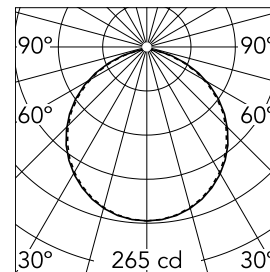


### Hauptspezifikationen

<b>Leuchtenkategorie</b>	LED	<b>Halterungen</b>	Erdboden
<b>Leistung (W)</b>	11	<b>Umgebung</b>	Außenbeleuchtung
<b>CCT (K)</b>	3000K		
<b>CRI</b>	80		
<b>Nettolumen (lm)</b>	714		

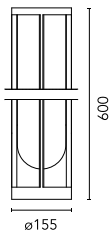
### Optisch

<b>Beleuchtungstyp</b>	Direkt
<b>LED-Typ</b>	Edge Lighting
<b>Light distribution</b>	Symmetrisch
<b>Optiktyp</b>	Streulicht
<b>Strahlungswinkel (°)</b>	111
<b>Beam angle C90-270 (°)</b>	111



Beam Angle: 111°		
h(m)	E(lx)	D(m)
1	265	2.89
2	66	5.79
3	29	8.68
4	17	11.57
5	11	14.46

Luminous flux luminaire  
714 lm



### Elektrisch

<b>Frequenz (Hz)</b>	50-60	<b>Notfall</b>	Ohne
<b>Spannung (V)</b>	220-240	<b>Isolationsklasse</b>	I
<b>Dimmbar</b>	Yes		
<b>Treiber</b>	Integriert		
<b>Treiber-Typ</b>	Elektronisch dimmbar DALI		

### Physikalisch

<b>Farbe</b>	Weiss
<b>Ausrichtung</b>	fest
<b>Gewicht (kg)</b>	3.3

### Note

Verwenden Sie ein Anschlusssystem mit einem Schutzgrad, der gleich oder höher als der Schutzgrad des Geräts ist.

Bei der Installation und der Wartung der Geräte muss vorsichtig vorgegangen werden, damit Beschädigungen an der Lackierung vermieden werden.

Beschädigungen an der Beschichtung, die Freibewitterung oder Wasser ausgesetzt ist, könnten zu Korrosion führen.

Chemische Substanzen beschädigen die Korrosionsschutzbeschichtung.

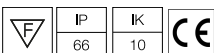
Es ist bewiesen, dass viele Beschädigungen bei LED-Vorrichtungen auf elektrische Einwirkungen zurückzuführen sind, die die Isolierung betreffen, wobei es zu zerstörenden elektrischen Entladungen kommt.

Diese Effekte werden häufig verursacht durch:

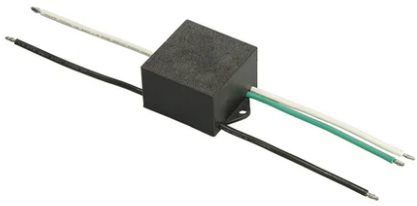
- Überspannung im Versorgungsnetz der Anlage/Geräte.
- Überspannung aufgrund von elektrostatischer Entladung (ESD) aus der Umwelt.

Die Verwendung einer Schutzeinrichtung gegen Überspannung an der elektrischen Anlage ist sehr zu empfehlen, um die Intensität einiger dieser Phänomene zu reduzieren und irreversible Schäden an den Geräten zu verhindern.

Die Auswahl der geeigneten Vorrichtung muss in Übereinstimmung mit der elektrischen Anlage erfolgen.



## In Vitro Bollard 2 Dimmable DALI



---

S.P.D. (SURGE PROTECTION DEVICE)  
F990E00A000



---

2 way terminal block 4 poles IP68 H20  
stop. (ø5,5÷12mm cable)  
F990C00A000



---

Box for ground installation  
F018Z000000